

Invitation au Zen : Journées d'hiver



Ty-Anna, Dojo du Bout du Monde, Rosnoën

*Entre le jeudi 27/02 soir
Et le dimanche 2/03 midi*



Bulletin d'inscription

**Invitation au Zen / Journées d'hiver
Découvrir / Pratiquer le Zen à Ty-Anna**

Entre le Jeudi 27/02 17 h00 au Dimanche 2/03 14h00

**Nous faire parvenir un mail à contact@lesondusilence.com
avec les informations suivantes :**

Nom
Prénom
Tél.

En mentionnant votre engagement :

Les 3 journées complètes
Les 2 après-midi et soirées
Les 3 matinées
Le week-end samedi et dimanche
Le dimanche matin seulement

**Ty-Anna
1 Lieu-dit Kergadalen
29590 Rosnoën**



Au programme

Ci-dessous le programme de ces journées d'hiver :

Vendredi - Samedi

7h00 - 8h00 Deux Zazen

8h15- 9h00 Petit Déj'

9h00-10h00 Préparation collective du déjeuner

9h00-11h00 Travail forestier dans l'esprit du Zen
Entretien du verger

11h30 - 12h15 Qi Qong

12h30-13h30 Déjeuner

15h00 - 17h00 Atelier d'entretien (menuiserie, peinture...)

17h30 - 18h30 Deux Zazen

19h00- 20h00 Souper

20h00-21h00 Echanges

21h00 Extinction des feux

Dimanche

6h30 - 8h00 Trois Zazen

8h15- 9h00 Petit Déj'

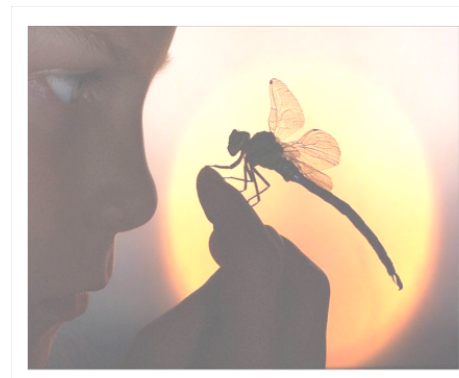
9h00-10h00 Préparation déjeuner

10h00 - 11h00 Enseignement

11h00- 12h00 Deux Zazen

13h00 - 14h00 Déjeuner

L'accueil est prévu le jeudi soir, en fin d'après-midi, pour que le programme démarre au matin suivant. Mais il est possible de ne venir que pour une des journées, voire seulement le dimanche, pour la pratique de 10h00 à 12h00 (en arrivant au plus tard à 9h30). Il est important de s'engager personnellement sur une formule .



Tarifs

Ces journées sont une invitation à découvrir le Zen et à construire une communauté de pratiquants.

La participation aux travaux d'entretien du lieu couvre les frais d'hébergement et d'enseignement, il ne reste à charge que le coût incompressibles de la nourriture, fixés à 15€ par jour.

Hébergement :

Il est possible de résider sur place, dans le chalet principal de Ty-Anna, dans la mesure des places disponibles, le nombre de places étant l'hiver limité à 6 personnes...

Il faut apporter ses draps ou housses de couette et taies d'oreiller.

Repas :

Le petit déjeuner, après le zazen du matin, est pris en commun en silence dans le chalet. Nous déjeunons sur place, en silence encore, au chalet, la cuisine étant préparée ensemble lors de la pratique du matin.

Végétarienne, bio, et à base de produits cultivés à proximité...

Le soir, nous dînerons aussi à Ty-Anna.

Le prix de la journée est de 15€.

Totalité	45€
2 Après-midi	0
3 matinées	25€
Samedi-dimanche	30€
Dimanche	10€



TY-ANNA

Crozon, Finistère



Ty-Anna est un lieu favorable à la pratique des chemins d'intériorité.
Je l'ai reçu ainsi, comme un lieu prédestiné, « préparé à cet effet » par une mystérieuse
conjonction de propriétaires successifs. : il est le lieu que je cherchais pour pouvoir
donner et symboliser « un Zen authentique».

Quand on me demande ce qu'est le Zen, comment répondre par des mots ?
Je réponds maintenant par ce lieu, l'invitation au silence et des rencontres...

Voilà donc un nouveau rendez-vous, pour ceux qui le souhaitent, et sur cette terre du
bout du monde tracer pour chacun les contours d'un chemin de retour à sa « vraie
nature ».

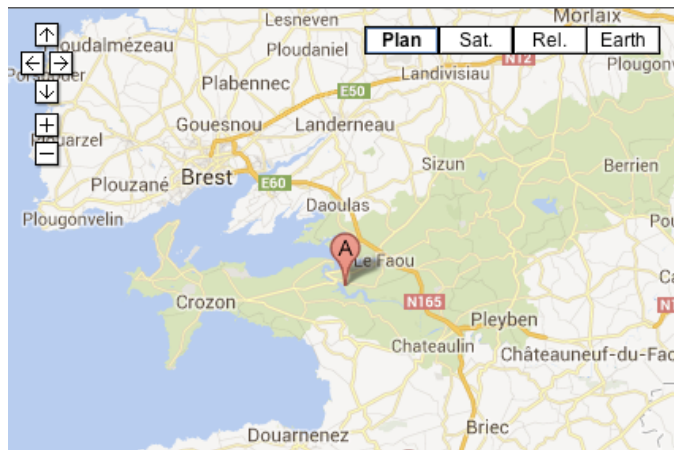


Pour s'y rendre :

Ty-Anna est située entre Quimper et Brest, dans le hameau de Kergadalen, à deux kilomètres du bourg de Rosnoën... C'est dans le Parc régional d'Armorique, au seuil de la presqu'île de Crozon, sur l'Aulne (Aôn, en breton), dans l'ancienne forêt du monastère de Landévennec.

Elle est à proximité du pont de Térénez, qui peut servir de repère, car très connu dans la région...

Voici un plan, sur lequel Ty-Anna est le point A (on trouve Ty-Anna sur Google Map...) :



Pour venir par train et le bus :

Prendre un train jusqu'à **Quimper ou Brest**, puis prendre un bus à destination de « Le Faou ». C'est à environ 30 à 40 minutes de bus si l'on évite les omnibus.

Pour se renseigner sur les horaires des bus, regarder www.viaoo29.fr, en sachant que 4 lignes desservent le trajet Brest Le Faou :

la 31 (35') ; la 32 (pour les poètes, 60'), la 34 (27'), la 61 (40')

et pour le trajet Quimper Le Faou :

la 31 (40 à 50' selon l'heure)

Des navettes sont organisées pour aller vous chercher au Faou qui est à 5km de Ty-Anna.

Pour venir par la route :

Sur la voie express Brest – Quimper (N165), en venant de Quimper, prendre la sortie sud du Faou marquée **Le Faou, Rosnoën**. En venant de Brest, c'est la sortie au sud du Faou, après celle indiquée Le Faou/Hanvec qui est la sortie Nord...

Vous verrez un grand Super U à cette sortie.

Prendre la direction Le Faou et dans Le Faou suivre la direction Rosnoen (D47).

Après 4km d'une route sinueuse, vous arrivez à un carrefour dans Rosnoën. Prendre à droite vers le Pont de Térénez (D47). Suivre cette route pendant 2 km jusqu'au hameau de Kergadalen, sur la gauche. Suivre la petite route dans le hameau, jusqu'à trouver, après une maison aux volets bleus, un chemin qui part sur la gauche, et qui descend jusqu'à l'Aulne (1 bon km de descente jusqu'à la mer). La barrière sur la gauche tout en bas est celle de Ty-Anna.



L'association *Le Son du Silence*

Fondée en décembre 2006, l'Association Le Son du Silence entreprend un travail éducatif sur l'apport des voies orientales du « souffle intérieur » auprès des particuliers comme des professionnels de l'entreprise et de l'éducation.

Ce travail prend appui sur la méditation silencieuse de la tradition du Zen, et sur la tradition des Armes (épée de bois, bâton, éventail...), selon une pédagogie qui ne met pas en avant les concepts mais privilégie l'expérience, intégrant le corps par la respiration consciente.

Jean-Yves LE TEXIER, après une carrière de dirigeant dans l'industrie, se consacre désormais largement à sa tâche d'enseignement de la Voie d'Aïki et du Zen.

Il a travaillé depuis 30 ans l'Aïkido au sein de différentes écoles (Coordination Corps-Esprit de Me Soulenq, Takemusu Aïki de Me Saïto, Aikido School of Ueshiba de Me Saotome, Kinomichi de Me Noro et Tenchi de Me G. Stobbaerts) et pratique le zen Rinzai depuis 20 ans avec Eizan Goto Roshi, responsable du Monastère du Ryutaku-ji à Mishima.

Il a donné des cours hebdomadaires à Sèvres et Meudon, ainsi qu'à Paris, de 1992 à 2019 et il a animé pendant plusieurs années des stages résidentiels au Centre « Assise » fondé par le Père Breton en Normandie, dans l'héritage de Graf Durckheim.

Il a fondé en 2006 l'association Le Son du Silence.

Depuis 2013, il développe le centre Ty-Anna en Bretagne, sur les rives de l'Aulne Maritime, destiné à abriter l'enseignement du Son du Silence, où il s'est installé depuis 2019.



Pour tout renseignement complémentaire :

Jean-Yves Le Texier

jyletexier@libertysurf.fr

06 22 40 42 89

