

Zen et Aïki d'hiver



Dojo du Bout du Monde,
Ransnæn

19 au 26 février 2023



Bulletin d'inscription

Zen et Taïso d'hiver
Ty-Anna, Février 2023

Me faire parvenir un mail avec les informations suivantes :

Nom
Prénom
Tél.
Mail

Dates choisies, si vous ne passez pas toute la semaine :

Logement sur place ou non

En ce qui concerne le transport , merci aussi de préciser si vous envisagez de venir en :

Train jusqu'à Brest
Train jusqu'à Quimper
Voiture
Covoiturage souhaité

**Le Son du Silence
Ty-Anna
1 Lieu-dit Kergadalen
29590 Rosnoën**



TY-ANNA

Crozon, Finistère

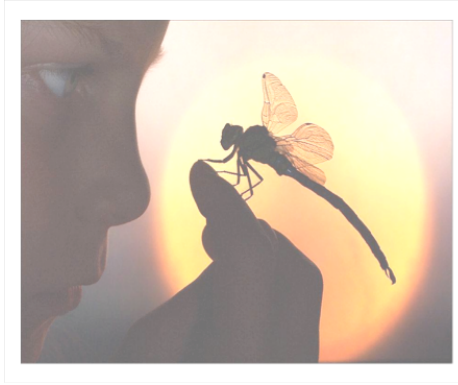


Ty-Anna est un lieu favorable à la pratique des chemins d'intériorité.
Je l'ai reçu ainsi, comme un lieu prédestiné, « préparé à cet effet » par une mystérieuse
conjonction de propriétaires successifs. : il est le lieu que je cherchais pour pouvoir
donner et symboliser « un Aïki originel ».

Quand on me demande ce qu'est Aïki, comment répondre par des mots ?
Je réponds maintenant par un lieu et des rencontres...

Voilà donc un nouveau rendez-vous, pour ceux qui le souhaitent, et sur cette terre du
bout du monde tracer ensemble les contours du chemin d'intégration de Zen et Aïki.





Au programme ...

Ty-Anna est un lieu vivant...

Quatre hectares à dessiner, à habiter, à « tenir » dans le respect de la nature et de la vocation du lieu à la Beauté.

Beaucoup de travail, me dit-on !... Et je réponds : Oui... un travail sans fin même !

Quant à nous, nous avons beaucoup de préconceptions à déconstruire, justement autour du travail, que nous sommes éduqués à voir comme un échange purement quantitatif, conditionné par le temps, les « compétences » et la productivité de leur mise en œuvre. Pour beaucoup d'entre nous, une sorte d'esclavage rémunérateur... et non un don !

Dans le monde du zen., on a coutume de dire, « Qui ne travaille pas ne mange pas » et le travail physique a beaucoup d'importance. Mais pour autant le travail dont il s'agit ne s'apparente pas à notre travail productiviste... ni ne s'oppose au loisir. Juste un « être au travail »...

Beaucoup de travail aussi dans nos préconceptions sur le moi et sur l'autre : les ateliers de l'après-midi sont autour de ce champ d'expérience qu'est la relation d'Aïki.

Une autre manière d'être au travail , et une autre manière d'être en présence de l'autre, voilà l'orientation de ces journées de « Zen et Aïki d'hiver» à Ty-Anna.¹

A noter que cette semaine est aussi l'occasion de changer, ou de regarder, ses habitudes de vie : cela comporte un autre rythme des journées, mais aussi la nourriture, qui est végétarienne, avec l'exclusion des appuis habituels que sont les excitants (café, cigarette...), les sucreries (chocolat...) et... les gadgets électroniques !

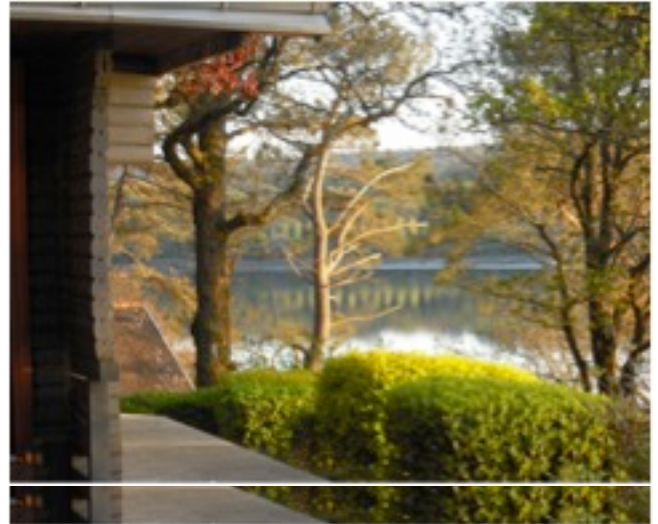
¹ Appelé SAMU dans le monde du zen japonais



La journée-type...

Ci-dessous le programmes d'une journée lors de ce séjour :

7h00 - 7h30	Zazen
7h30 - 8h00	Zazen
8h00 - 8h30	Zazen
8h30- 9h30	Petit Déj'
9h30 - 11h00	Samu
11h30-12h15	Qi Qong
12h30 - 13h30	Déjeuner
15h30 - 17h00	Aiki Taiso ou Atelier
17h30 - 18h30	Zazen
19h30- 20h30	Souper
20h30-21h00	Echanges
21h00	Extinction des feux



L'accueil est prévu la veille du premier jour de stage, dans l'après-midi, pour que le programme de la journée-type démarre au matin suivant.

Comme pour tout séjour à Ty-Anna, les méditations zen du matin et du soir font partie de *l'invitation* et de la vie du lieu en tant qu'ermitage zen. Un zazen au moins, matin et soir, sont obligatoires !

Il existe une fenêtre en milieu de journée qui permet d'assurer la logistique de la vie commune...

En milieu de semaine ainsi qu' à la fin, on pourra profiter des beautés de Crozon et du parc naturel dans lequel Ty-Anna est située.



Le stage finit après la pratique matinale du jour du départ., le dernier samu consistant à ranger et nettoyer les espaces occupés lors du séjour.



Tarifs

Enseignement :

Les frais d'enseignement sont de l'ordre de 10€/jour, à la discrétion des participants.

.

Hébergement :

Il est possible de résider sur place, dans le chalet principal de Ty-Anna, dans la mesure des places disponibles, le nombre de places étant l'hiver limité à 5 personnes...

Sinon, des gîtes et chambre d'hôtes sont disponibles à proximité. (nous en parler)

Repas :

Le petit déjeuner, après le zazen du matin, est pris en commun en silence dans le chalet. Nous déjeunons sur place, en silence encore, au chalet, la cuisine étant préparée ensemble après la pratique du matin.

Végétarienne, bio, et à base de produits cultivés à proximité...

Le soir, nous dînerons aussi à Ty-Anna, des restes du midi... et pourrons échanger librement après le repas ... si nécessaire.

	Ty-Anna
Hébergement	15€/j
Repas sur place	15€ / j
Enseignement	10€ / j

Semaine complète : 200€ + don pour enseignement

Des arrangements sont possibles, sous forme d'échange de service. Seule la partie repas est incompressible.

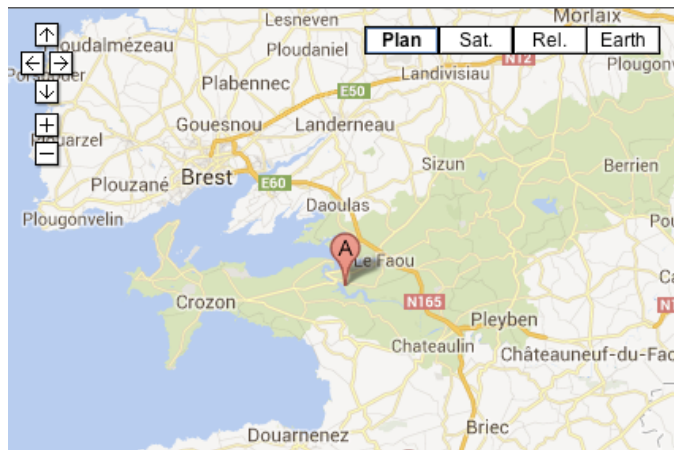


Pour s'y rendre :

Ty-Anna est située entre Quimper et Brest, dans le hameau de Kergadalen, à deux kilomètres du bourg de Rosnoën... C'est dans le Parc régional d'Armorique, au seuil de la presqu'île de Crozon, sur l'Aulne (Aôn, en breton), dans l'ancienne forêt du monastère de Landévennec.

Elle est à proximité du pont de Térénez, qui peut servir de repère, car très connu dans la région...

Voici un plan, sur lequel Ty-Anna est le point A (on trouve Ty-Anna sur Google Map...) :



Pour venir par train et le bus :

Prendre un train jusqu'à **Quimper ou Brest**, puis prendre un bus à destination de « Le Faou ». C'est à environ 30 à 40 minutes de bus si l'on évite les omnibus.

Pour se renseigner sur les horaires des bus, regarder www.viaoo29.fr, en sachant que 4 lignes desservent le trajet Brest Le Faou :

la 31 (35') ; la 32 (pour les poètes, 60'), la 34 (27'), la 61 (40')

et pour le trajet Quimper Le Faou :

la 31 (40 à 50' selon l'heure)

Des navettes sont organisées pour aller vous chercher au Faou qui est à 5km de Ty-Anna.

Pour venir par la route :

Sur la voie express Brest – Quimper (N165), en venant de Quimper, prendre la sortie sud du Faou marquée **Le Faou, Rosnoën**. En venant de Brest, c'est la sortie au sud du Faou, après celle indiquée Le Faou/Hanvec qui est la sortie Nord...

Vous verrez un grand Super U à cette sortie.

Prendre la direction Le Faou et dans Le Faou suivre la direction Rosnoen (D47).

Après 4km d'une route sinueuse, vous arrivez à un carrefour dans Rosnoën. Prendre à droite vers le Pont de Térénez (D47). Suivre cette route pendant 2 km jusqu'au hameau de Kergadalen, sur la gauche. Suivre la petite route dans le hameau, jusqu'à trouver, après une maison aux volets bleus, un chemin qui part sur la gauche, et qui descend jusqu'à l'Aulne (1 bon km de descente jusqu'à la mer). La barrière sur la gauche tout en bas est celle de Ty-Anna.



L'association *Le Son du Silence*

Fondée en décembre 2006, l'Association Le Son du Silence entreprend un travail éducatif sur l'apport des voies orientales du « souffle intérieur » auprès des particuliers comme des professionnels de l'entreprise et de l'éducation.

Ce travail prend appui sur la méditation silencieuse de la tradition du Zen, et sur la tradition des Armes (épée de bois, bâton, éventail...), selon une pédagogie qui ne met pas en avant les concepts mais privilégie l'expérience, intégrant le corps par la respiration consciente.

Jean-Yves LE TEXIER, après une carrière de dirigeant dans l'industrie, se consacre désormais largement à sa tâche d'enseignement de la Voie d'Aïki et du Zen.

Il a travaillé depuis 30 ans l'Aïkido au sein de différentes écoles (Coordination Corps-Esprit de Me Soulenq, Takemusu Aïki de Me Saïto, Aikido School of Ueshiba de Me Saotome, Kinomichi de Me Noro et Tenchi de Me G. Stobbaerts) et pratique le zen Rinzai depuis 20 ans avec Eizan Roshi, responsable du Monastère du Ryutaku-ji à Mishima.

Il donne des cours hebdomadaires à Sèvres et Meudon, ainsi qu'à Paris, depuis 1992 et il a animé pendant plusieurs années des stages résidentiels au Centre « Assise » fondé par le Père Breton en Normandie, dans l'héritage de Graf Durckheim.

Il a fondé en 2006 l'association Le Son du Silence.

Depuis 2013, il développe le centre Ty-Anna en Bretagne, sur les rives de l'Aulne Maritime, destiné à abriter l'enseignement du Son du Silence.



Pour tout renseignement complémentaire :

Jean-Yves Le Texier

jyletexier@libertysurf.fr

06 22 40 42 89

